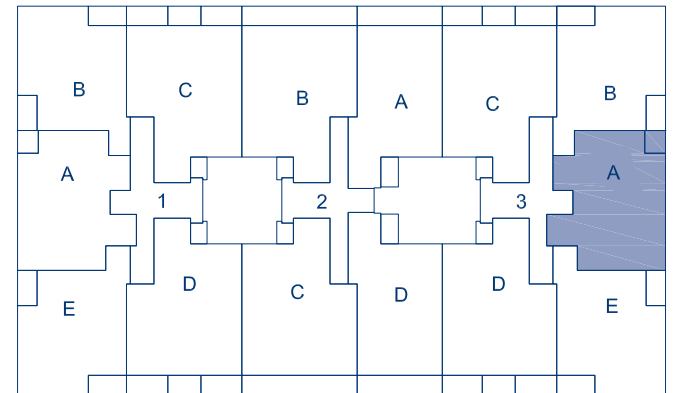
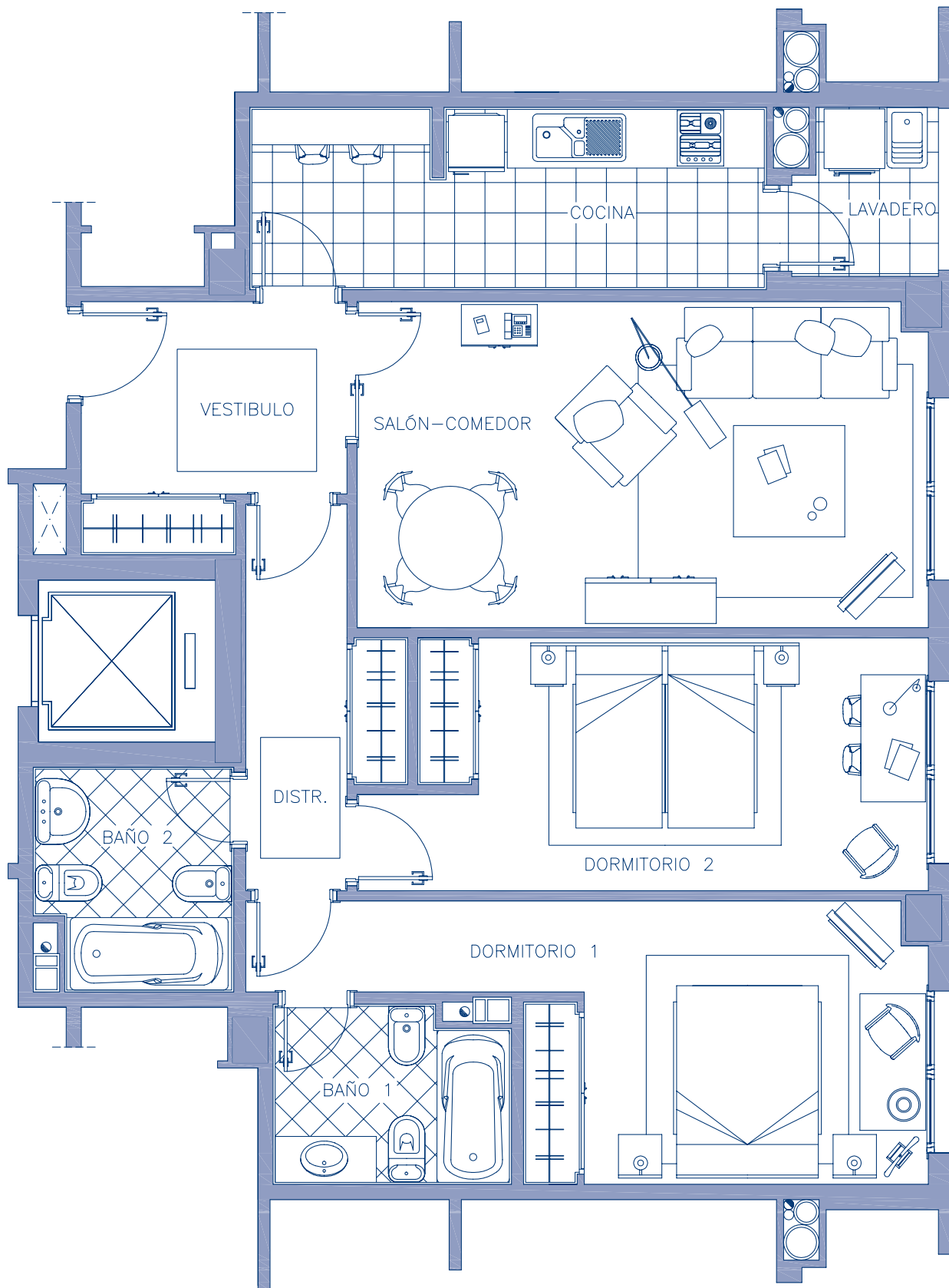


ESCALA GRAFICA

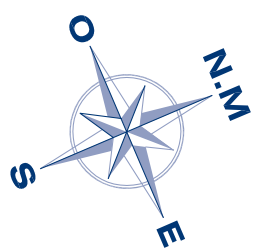


Vivienda A Portal 3

Planta 1ª

Vestíbulo	5,80 m ²
Salón-Comedor	18,10 m ²
Cocina	9,10 m ²
Lavadero	2,26 m ²
Distribuidor	4,59 m ²
Baño 1	4,01 m ²
Baño 2	4,16 m ²
Dormitorio 1	13,36 m ²
Dormitorio 2	13,02 m ²
Sup. Útil total	74,40 m²

Sup. Constr. Vivienda + Sup. Comunes	Total Interior	Sup. Terraza
85,30 m ²	93,50 m ²	---



El presente documento es de carácter informativo y podrá experimentar variaciones por exigencias técnicas del proyecto. Todo el mobiliario, incluido el de la cocina, es meramente informativo. Los giros de puertas y la distribución de aparatos sanitarios no son vinculantes. Las superficies expresadas son aproximadas, pudiendo experimentar modificaciones por razones de índole técnica en el desarrollo de la ejecución de las obras.

