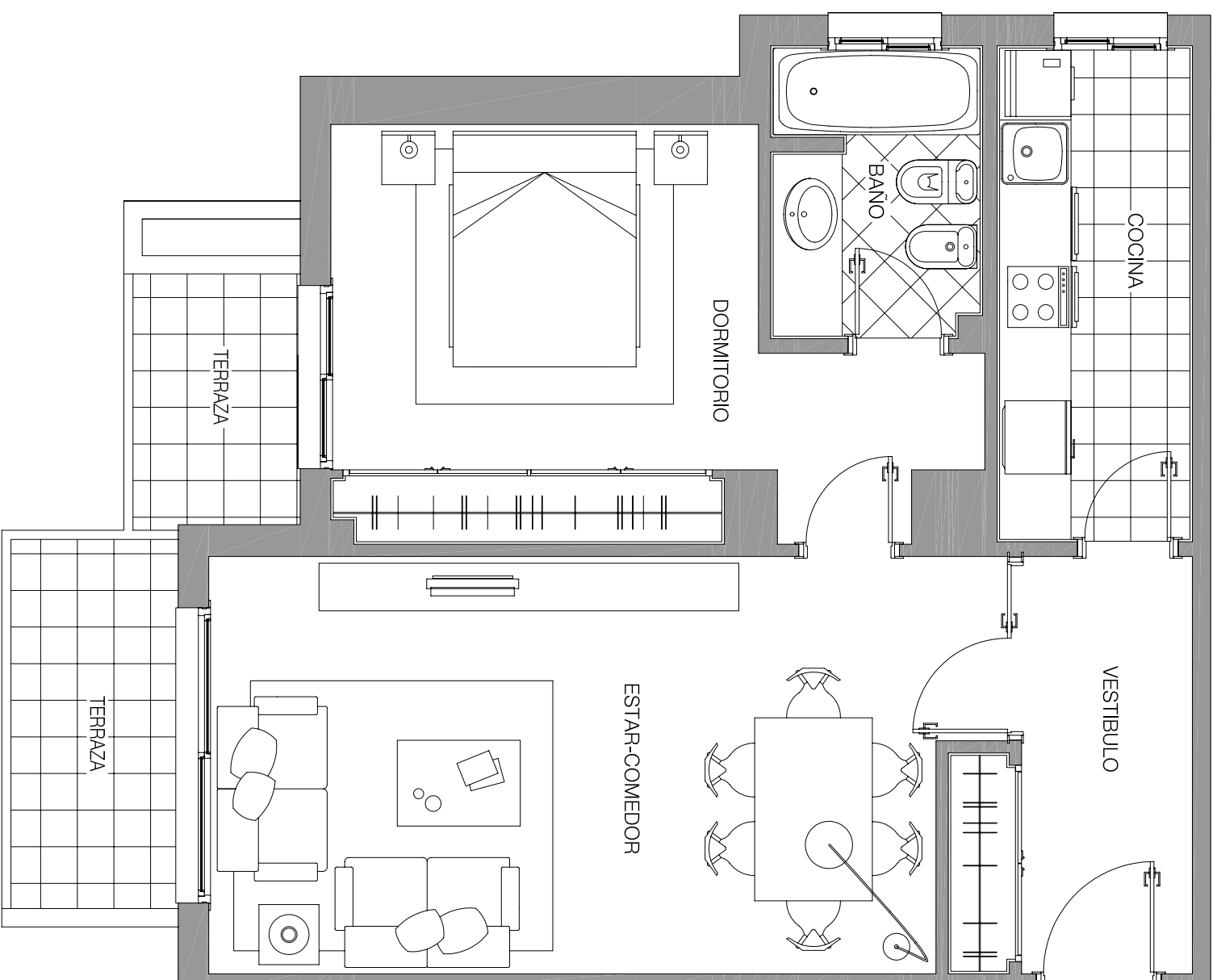


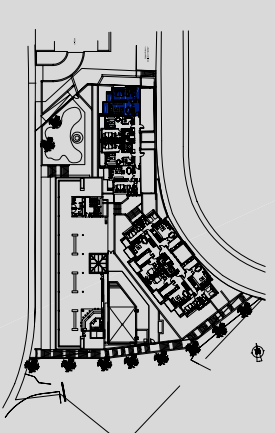
SEÑORIO DE TORREQUEBRADA



PLANTA PRIMERA

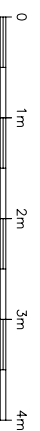
VIVIENDA Nº 411

VESTIBULO	5.87	m ²
COCINA	6.50	m ²
SALON-COMEDOR	21.28	m ²
DORMITORIO	14.32	m ²
BAÑO	4.16	m ²
TERRAZA	7.00	m ²
SUP. UTIL TOTAL	52.13	m²
SUP. CONSTRUIDA TOTAL	74.90	m²
SUPERFICIES SEGUN REAL DECRETO 218/2005		
SUP. CONSTRUIDA	74.90	m ²
SUP. UTIL	55.63	m ²



DIURSA

GRUPO INMOBILIARIO



EL PRESENTE PLANO PUEDE QUEDAR SUJETO A POSIBLES VARIACIONES MOTIVADAS POR EL PROCESO CONSTRUCTIVO

