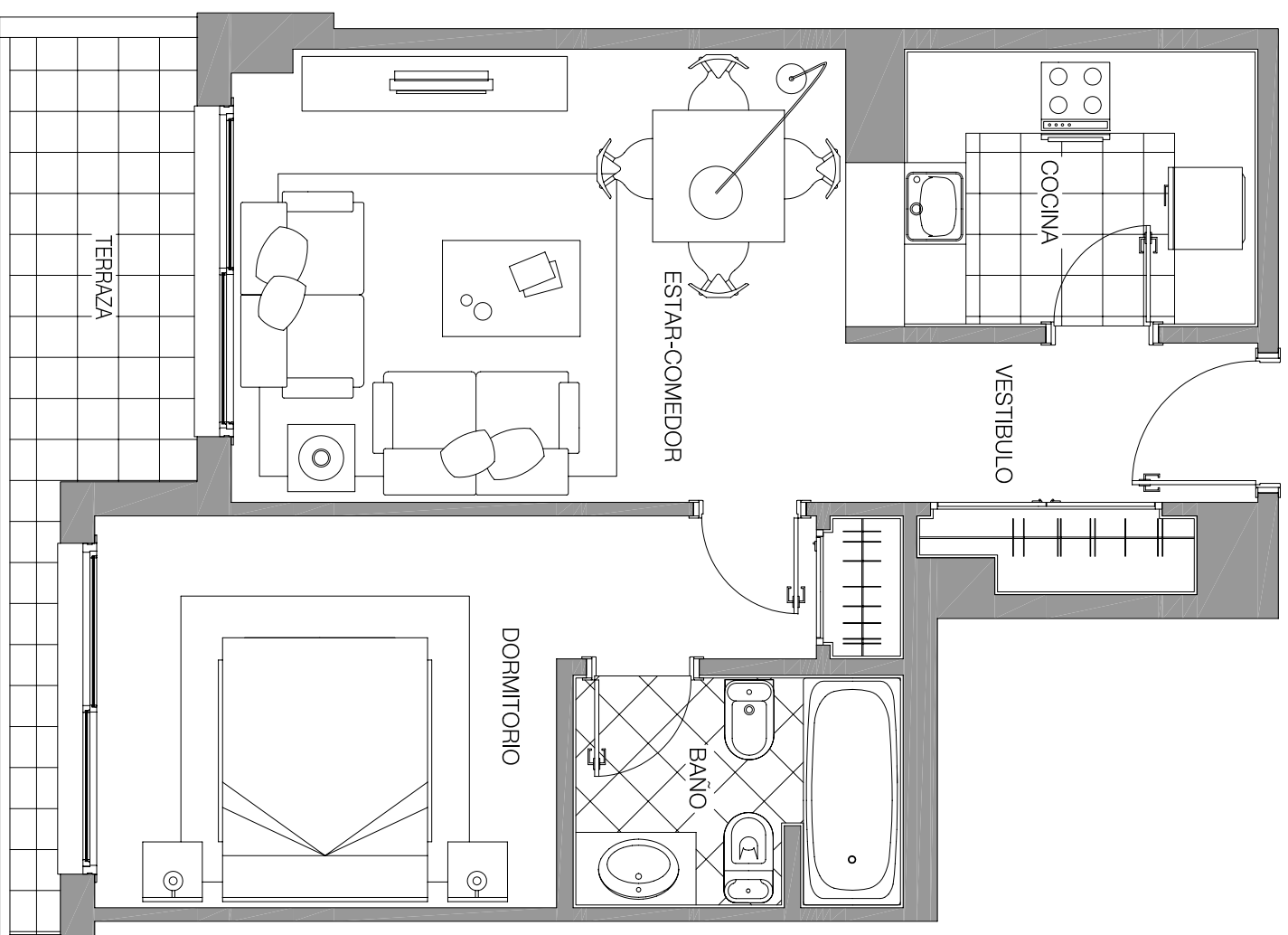


SEÑORIO DE TORREQUEBRADA



PLANTA PRIMERA

VIVIENDA Nº 412

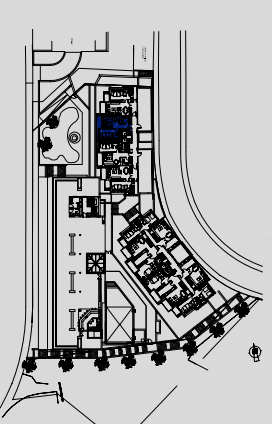
VESTIBULO	4.74	m ²
COCINA	5.64	m ²
SALON-COMEDOR	14.90	m ²
DORMITORIO	12.33	m ²
BAÑO	4.10	m ²
TERRAZA	5.72	m ²

SUP. UTIL TOTAL 41.71 m²

SUP. CONSTRUIDA TOTAL 60.13 m²

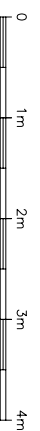
SUPERFICIES SEGUN REAL DECRETO 218/2005

SUP. CONSTRUIDA	60.13	m ²
SUP. UTIL	44.57	m ²



DIURSA

GRUPO INMOBILIARIO



EL PRESENTE PLANO PUEDE QUEDAR SUJETO A POSIBLES VARIACIONES MOTIVADAS POR EL PROCESO CONSTRUCTIVO

