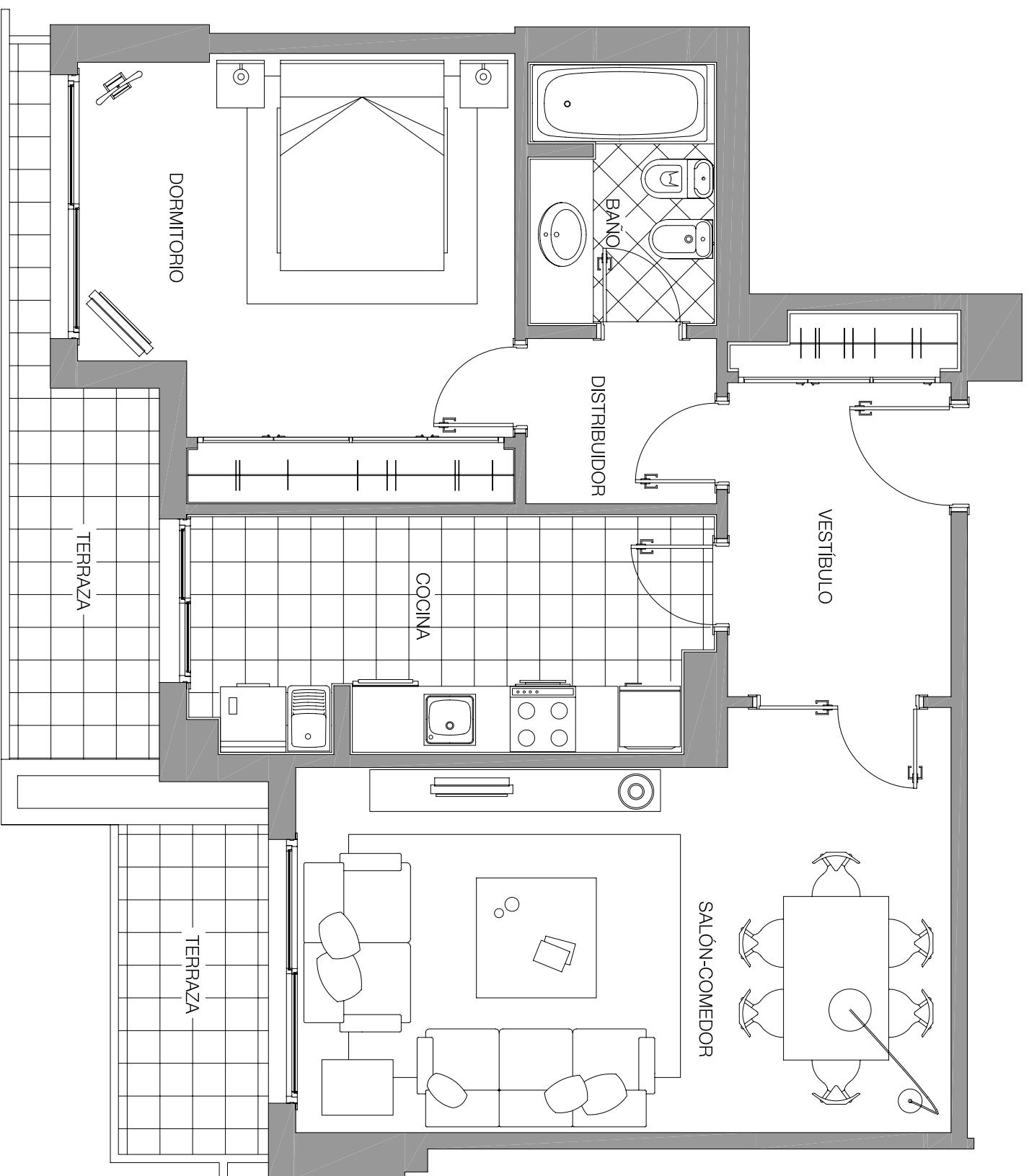


SEÑORIO DE TORREQUEBRADA



PLANTA SEGUNDA

VIVIENDA Nº 423

VESTIBULO	7.15	m ²
COCINA	10.41	m ²
SALON-COMEDOR	21.26	m ²
DISTRIBUIDOR	2.65	m ²
DORMITORIO 1	15.15	m ²
BAÑO 1	4.17	m ²

TERRAZA (computa 50%) 10.02 m²

SUP. UTIL TOTAL 60.79 m²

SUP. CONSTRUIDA TOTAL 86.50 m²

SUPERFICIES SEGUN REAL DECRETO 218/2005

SUP. CONSTRUIDA 86.50 m²

SUP. UTIL 65.80 m²

