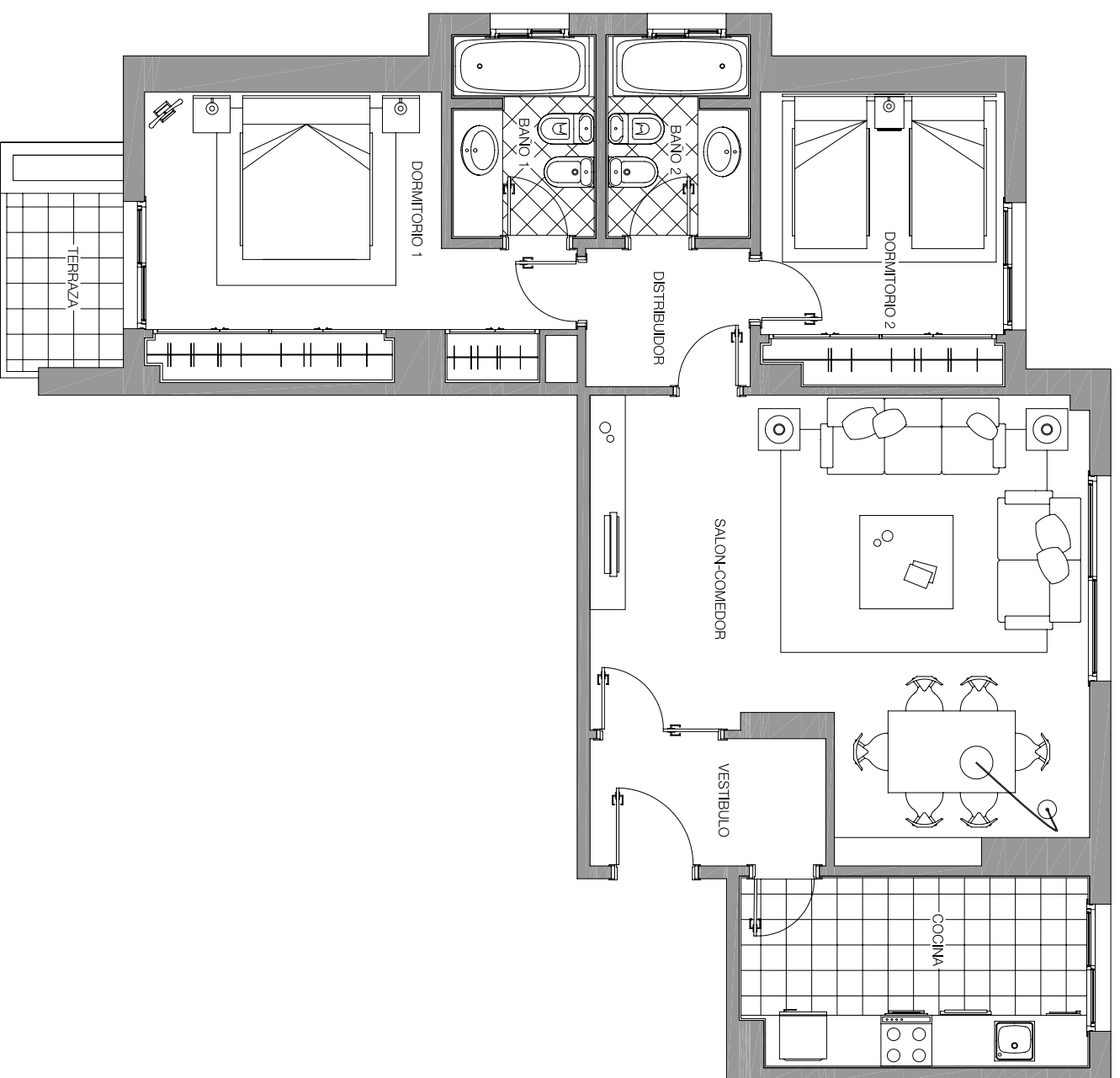


# SEÑORIO DE TORREQUEBRADA



## PLANTA TERCERA

VIVIENDA Nº 431

VESTIBULO	4.21	m <sup>2</sup>
COCINA	8.72	m <sup>2</sup>
SALON-COMEDOR	27.70	m <sup>2</sup>
DISTRIBUIDOR	3.19	m <sup>2</sup>
DORMITORIO 1	14.19	m <sup>2</sup>
BAÑO 1	4.10	m <sup>2</sup>
DORMITORIO 2	9.82	m <sup>2</sup>
BAÑO 2	4.10	m <sup>2</sup>
TERRAZA	1.42	m <sup>2</sup>

**SUP. UTIL TOTAL 80.13 m<sup>2</sup>**

**SUP. CONSTRUIDA TOTAL 105.80 m<sup>2</sup>**

**SUPERFICIES SEGUN REAL DECRETO 218/2005**

SUP. CONSTRUIDA	105.81	m <sup>2</sup>
SUP. UTIL	77.24	m <sup>2</sup>

